



investment management

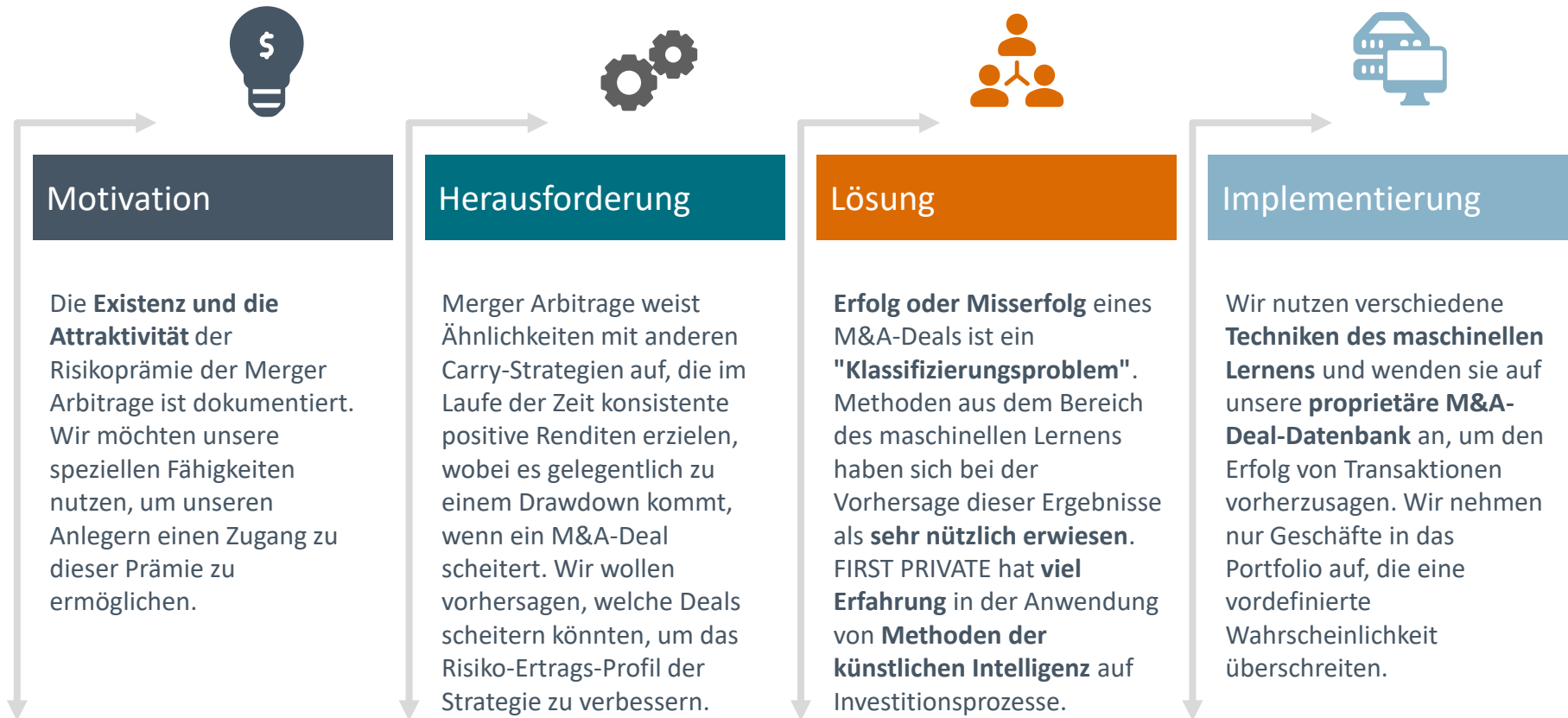
WORKSHOP

FIRST PRIVATE SYSTEMATIC MERGER OPPORTUNITIES

Juni 2023

Wie kann das Risiko bei Merger Arbitrage Strategien reduziert werden?

FIRST PRIVATE nutzt seine besonderen Fähigkeiten zur Vorhersage der Erfolgswahrscheinlichkeit von Deals



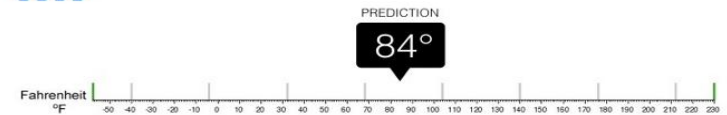
Warum Merger Arbitrage quantitativ bearbeiten?

- Erfolgreichste Einsatzgebiete von Machine Learning Algorithmen sind Klassifizierungsprobleme (z.B. Bilderkennung)
- Hier können Algorithmen Trefferwahrscheinlichkeiten > 90% erreichen
- Merger Arbitrage lässt sich sehr gut als Klassifizierungsproblem betrachten, da es nur wenige Endzustände (Deal, No Deal) gibt, anders als z.B. bei Aktienreturns
- Investments haben keinen Einfluss auf die Prognosen bzw. zugrundeliegenden Variablen
- Qualitativ hochwertige Datensätze enthalten wenig „Noise“, daher können quantitative Methoden die Daten sehr gut bearbeiten bzw. aus den Daten „lernen“



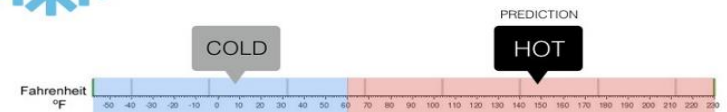
Regression

What is the temperature going to be tomorrow?



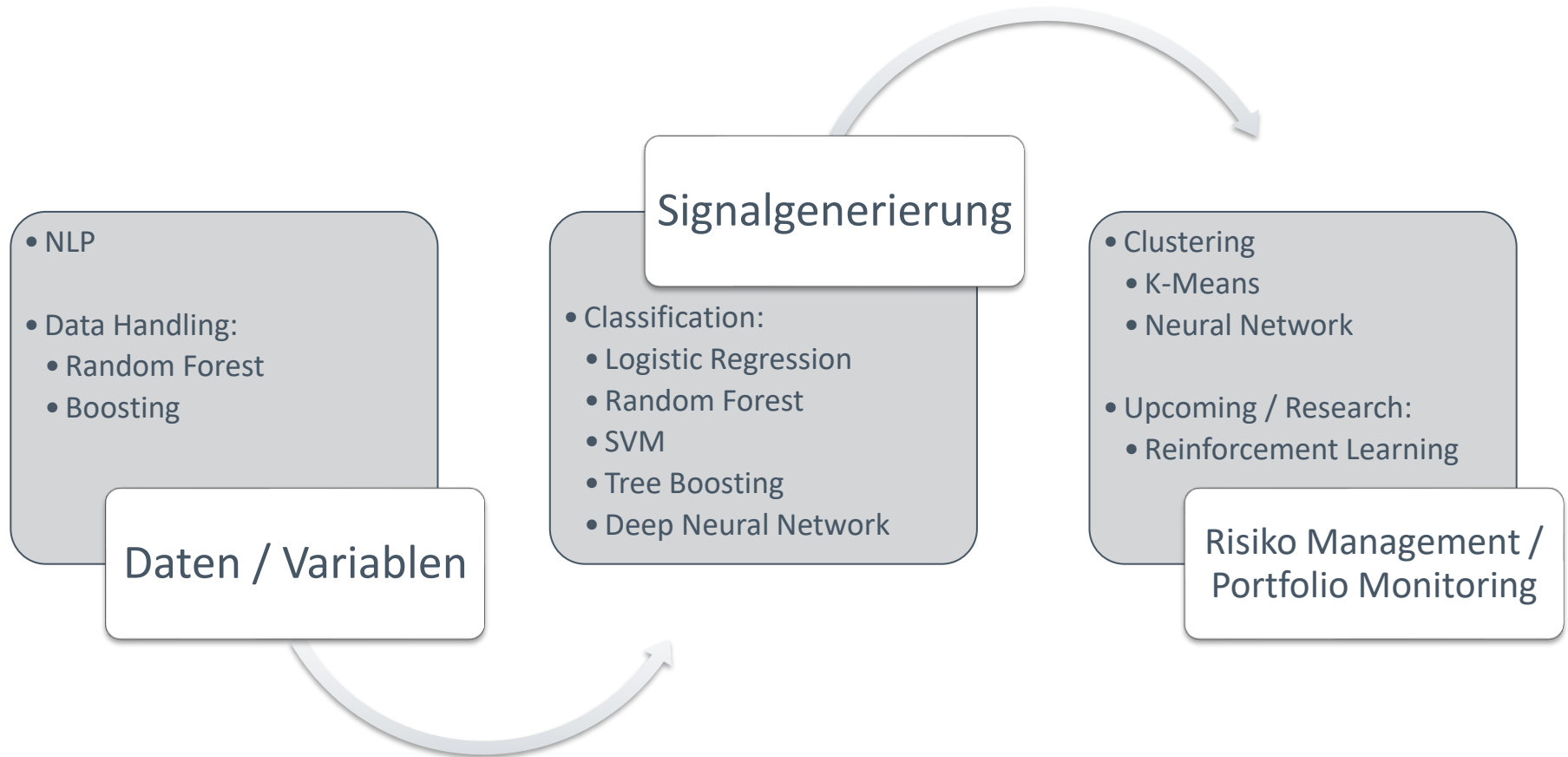
Classification

Will it be Cold or Hot tomorrow?



Prozess des maschinellen lernens

Einsatz verschiedener Methoden im Anlageprozess



Hinweis

Dieses Dokument wurde von der FIRST PRIVATE Investment Management KAG mbH („KVG“) herausgegeben. Die Informationen hierin entsprechen dem Stand von Juni 2023, falls im Dokument nicht anders vermerkt. Änderungen bleiben vorbehalten. Die Rechte am Inhalt dieses Dokuments stehen der KVG zu. Die Vervielfältigung des Dokuments ist nicht gestattet.

Alle Daten, Modelle oder Tests stammen von der KVG, falls nicht anders angegeben. Modelle, Tests, Ergebnisse und Szenarien-Vorhersagen basieren im wesentlichen auf öffentlich zugänglichen Daten, die mit von der KVG entwickelten Methoden verarbeitet wurden. Die Ergebnisse basieren auf Annahmen der KVG, die in Modelle einfließen, die auf Grundlage von Einschätzungen der KVG erstellt wurden. Alle grafischen Darstellungen und Resultate dienen allein Illustrationszwecken und stellen nicht notwendigerweise tatsächlich bestehende Fonds bzw. tatsächliche aktuelle oder zukünftige Ergebnisse von Fonds dar. Solche können von den dargestellten Resultaten abweichen.

Diese Präsentation dient lediglich der Information unserer Kunden. Ihr Inhalt stellt in dieser Form noch keine auf den Anleger zugeschnittene Empfehlung dar, sondern ist gedacht als Basis für die Entwicklung von Strategien, unter Berücksichtigung der jeweiligen Zielsetzungen einzelner Portfolios im Hinblick auf Gewinn, Zeithorizont oder Risiko-Begrenzung sowie unterschiedlicher Investment-Perspektiven und Annahmen.

Das vorliegende Dokument ist ausschließlich für Ihren internen Gebrauch bestimmt und soll lediglich Informationszwecken dienen. Es stellt keine Empfehlung und auch kein Angebot zum Kauf oder Verkauf von Wertpapieren dar. Obwohl die in diesem Dokument enthaltenen Informationen sorgfältig zusammengestellt wurden und aus Quellen stammen, die wir für zuverlässig erachten, übernimmt die KVG keinerlei Gewähr für deren Richtigkeit oder Vollständigkeit.

Die Wertentwicklung der Vergangenheit ist keine Garantie für zukünftige Performance.

Die Informationen sind vertraulich zu behandeln und dürfen nur von dem von uns adressierten Nutzer herangezogen werden.

FIRST PRIVATE Investment Management KAG mbH
Westhafenplatz 8
60327 Frankfurt am Main

<http://www.first-private.de>